

Servicios de Imágenes Radiológicas

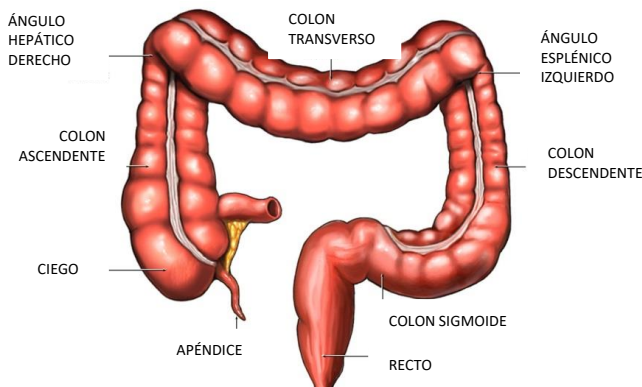
801 7th Ave
Fort Worth, Texas 76104
682-885-4076

¿Qué es un enema de contraste?

Un enema de contraste (a veces llamado enema de Bario) examina el intestino grueso, llamado colon.

- Colocamos un tubo blando en el recto.
- Un líquido llamado “Contraste” fluye lentamente por gravedad hacia el interior del colon.
- El procedimiento de enema de bario lleva entre 45 y 60 minutos.

Contraste	Líquido blanco espeso que se ve en imágenes radiográficas.
Enema	Llena el colon con líquido por el recto.
Intestino grueso (colon)	Parte inferior del tracto intestinal que absorbe agua, minerales y vitaminas. Las heces se forman en el colon.
Recto	Abertura por donde salen las heces del cuerpo.
Sonda Foley o cánula rectal	Pequeño tubo blando colocado en el recto. Permite que el contraste fluya hacia los intestinos.
Radiólogo	Doctor que se especializa en exámenes y análisis de radiología.



Cómo realizamos un enema de contraste

Un técnico se reunirá con usted. Le preguntaremos sobre la historia médica de su hijo, le explicaremos el procedimiento y responderemos sus preguntas.

Su hijo:

- Se pondrá una bata de hospital.
- Se acostará en una camilla rígida en una habitación con iluminación tenue.
- Se recostará boca abajo.

Lentamente colocamos un tubo blando en el recto.

- Su hijo puede ayudar a relajar sus músculos respirando hondo y profundo (como para inflar un globo).
- Colocar el tubo lleva solo unos minutos.
- En ocasiones, sentirá como ganas de ir al baño.

El técnico colocará una pequeña cinta adhesiva en los glúteos de su hijo. Esto ayudará a que el tubo no se salga.

El Radiólogo usa una cámara especial llamada “fluoroscopia” para tomar imágenes.

Conectamos una bolsa de líquido llamado contraste al tubo blando.

- El contraste fluye lentamente hacia el colon.
- El radiólogo puede ver cómo se llena el intestino grueso en las imágenes de radiografía.
- El contraste puede causar sensación de estar lleno y algunos calambres estomacales. Esta sensación es normal. Tomar respiros profundos lentos ayuda.
- En ciertas ocasiones, el radiólogo le pedirá a su hijo que se mueva de lado a lado o de boca arriba a boca abajo. Esto nos ayuda a obtener diferentes imágenes de los intestinos.

El técnico retirará la cánula rectal después de tomar todas las imágenes. En ese momento su hijo podrá ir al baño.

Después de ir al baño suelen desaparecer los calambres.

¿Le darán un sedante a mi hijo?

No. Se siente una pequeña molestia cuando colocamos el tubo blando, pero solo dura unos minutos.

El técnico o la Especialista en Vida Infantil probarán diferentes formas para ayudar a su hijo a relajarse.

Ayudar a su hijo a entender

Las Especialistas en Vida Infantil les explican los procedimientos a los niños. Usan palabras especiales, juguetes y juegos desarrollados para cada grupo de edades. Esto ayuda a los niños a entender mejor lo que sucede durante el examen.

Las Especialistas en Vida Infantil también ayudan a los niños a relajarse y sobreponerse con cuentos reconfortantes y ejercicios para calmarse.

Infórmenos si usted o algún miembro de su familia desean consultar a una especialista en vida infantil. Llame al Departamento de Vida Infantil si tiene alguna pregunta o preocupación al: 682-885-2677

Instrucciones especiales

1. Preséntese en el Registro de Pacientes a la hora de **llegada** programada de su hijo.
2. Por lo general, su hijo puede comer y beber como lo hace habitualmente antes del procedimiento.
3. Un padre/guardián tiene permitido permanecer en la habitación durante el procedimiento.
4. Las madres embarazadas no pueden permanecer en la sala del examen durante el procedimiento.
5. Por favor, no traiga a otros niños. Su hijo necesitará toda su atención.
6. Le preguntaremos acerca de los medicamentos y alergias de su hijo.
7. Si su hija tiene 10 años o más, también deberá completar un cuestionario de embarazo y es posible que le realicen una prueba de embarazo.

Si no puede cumplir con la cita de su hijo, llámenos lo antes posible.

Después del enema de bario

- Su hijo puede comer y beber como lo hace habitualmente.
- Su hijo puede retomar sus actividades normales.
- Es importante que su hijo beba una cantidad abundante de líquido, como agua y jugos.
- Las primeras evacuaciones intestinales podrían tener una coloración blanca o gris.

Un radiólogo leerá el examen y enviará los resultados al doctor de su hijo. El doctor de su hijo revisará los resultados. Su oficina compartirá los resultados con usted.

Mis notas

Estas instrucciones sólo son guías generales. Sus doctores pueden darle instrucciones especiales. Por favor hablele a su doctor si tiene cualquier pregunta o preocupación.

